

2023

TERRITOIRE 77

**ENSEMBLE
TRAVAILLONS POUR LA
BIODIVERSITÉ !**



TERRITOIRE 77

1016 route de Fontainebleau

77 720 Bréau

01.64.14.40.30



Aujourd'hui la prise de conscience écologique ne fait plus aucun doute. Ceci nous implique tous dans la gestion de la biodiversité par l'aménagement et la mise en valeur de nos territoires.

A ce titre "Territoire 77" spécialiste dans l'aménagement des territoires, fort de son expérience de terrain et de ses partenariats, vous propose un ensemble de semences à destination de toutes les surfaces en faveur de la biodiversité.

Réparti en thématique, ce catalogue peut vous guider dans vos choix afin de répondre au mieux à vos objectifs.

Néanmoins, cette liste de semences n'est pas exhaustive et reste adaptable à tout cas particulier. (autres semences, "semences bio" ou certifiées "non traitées")...

N'hésitez pas à nous contacter pour toutes commandes spécifiques, diagnostics et conseils.

LÉGENDE



→ culture qui offre un refuge permanent pour les espèces



→ culture qui offre un refuge partiel ou de courte durée pour les espèces



→ culture qui va apporter une source alimentaire importante en graines ou insectes



→ culture qui va apporter une certaine ressource alimentaire sur une période



→ culture qui va favoriser et offrir un lieu de nidification



→ culture qui peut potentiellement favoriser et offrir un lieu de nidification



→ culture mellifère qui favorise la pollinisation





→ culture mellifère de courte durée

J F M A M J J A S O N D

→ période de semis favorable.

J F M A M J J A S O N D

→ période d'action de votre culture dans le temps qui peut varier selon le cycle de la plante : annuel, bisannuel, pérenne...

Une variance d'action vous est proposée :  

Code P.A.C : SOG

→ codage pour vous aider dans la déclaration de la parcelle sur télépac conformément à la réglementation



CULTURE D'INTÉRÊT FAUNISTIQUE ET FLORISTIQUE. (C.I.F.F.)

SEMENCES PURES POUR VOS MÉLANGES



SORGHO GÉANT BIOMASSE "HERCULE"

REF : TER77NID25SHER

Le "sorgho hercule" apporte un fort couvert végétal, jusqu'à 3m de haut offrant ainsi habitat et nourriture.

Conditionnement : 25 kg

Préconisation (Qté/ha) : 10 kg à 25 kg

Hauteur : 150 à 350 cm



J F M A M J J A S O N D

Code P.A.C. : SOG

SORGHO FOURRAGER "LATTE"

REF : TER77NID25SFLA

Excellent couvert, résistant à la sécheresse, semis entre 0 et 2 cm.

Un important apport alimentaire hivernal !

Conditionnement : 25 kg

Préconisation (Qté/ha) : 10 kg à 25 kg

Hauteur : de 150 à 250 cm



Code P.A.C. : SOG

J F M A M J J A S O N D

SARRASIN "PANDA"

REF : TER77NID25SAPAND

Variété gros grain, ce sarrasin très mellifère présente de nombreux atouts: nourriture, floraison, couvert.

Conditionnement : 25 kg

Préconisation (Qté/ha) : 25 kg

Hauteur : 40 à 80 cm



Code P.A.C. : SRS

J F M A M J J A S O N D

MOHA

REF : TER77NIDIOMO

Graminée estivale qui doit être semée dans un sol réchauffé.

Résistante à la sécheresse.

Conditionnement : 10 kg

Préconisation (Qté/ha) : 20 kg

Hauteur : 50 à 80 cm



Code P.A.C. : MOH



J F M A M J J A S O N D



MILLET BLANC

REF : TER77NID10MB

Céréale à cycle court (90j), résistant à la chaleur par son faible besoin en eau.

Conditionnement : 10 kg

Préconisation (Qté/ha) : 20 kg à 25 kg

Hauteur : de 30 à 100 cm.

J F M A M J J A S O N D



Code P.A.C. : MLT

SORGHO GRAIN

REF : TER77NID10S /
TER77NID25S

Très résistant à la sécheresse. Semis sur sol fin et propre 2cm max de profondeur sur terre chaude (mi-mai).

Conditionnement : 25 kg ou 10 kg

Préconisation (Qté/ha) : 10 kg à 25 kg

Hauteur : de 80 à 140 cm.



J F M A M J J A S O N D



Code P.A.C. : SOG



LUZERNE

REF : TER77NID10L

Légumineuse pérenne (3 à 5 ans), prévoir un broyage annuel.

Conditionnement : 10 kg

Préconisation (Qté/ha) : 25 kg

Hauteur : 40 à 80 cm.

J F M A M J J A S O N D

J F M A M J J A S O N D



Code P.A.C. : LUZ

MAÏS KWS

REF : TER77NID50MK

Indice 260 précoce.

Conditionnement : 50 mgr

Préconisation (Qté/ha) : 50 mgr

Hauteur : 150 à 250 cm.



J F M A M J J A S O N D



Code P.A.C. : MIS



NOUVEAU



LUZERNE / TRÈFLE INCARNAT / MÉLILOT / PHACÉLIE

REF : TER7715LUTMP

Conditionnement : 15 kg
Préconisation (Qté/ha) : 30 kg
Mélange : luzerne 20 kg, trèfle incarnat 3 kg, mélilot 5 kg, phacélie 2 kg.

J	F	M	A	M	J	J	A	S	O	N	D
J	F	M	A	M	J	J	A	S	O	N	D



Code P.A.C. : MLF



SORGHO GRAIN / SARRASIN

REF : TER77NIDI5SOSA

Conditionnement : 15 kg
Préconisation (Qté/ha) : 15 kg
Essences : sorgho grain 6 kg, sarrasin 9 kg .

J	F	M	A	M	J	J	A	S	O	N	D
---	---	---	---	---	---	---	---	---	---	---	---



Code P.A.C. : MCR

MÉLANGE TERRITOIRE SAINT-HUBERT

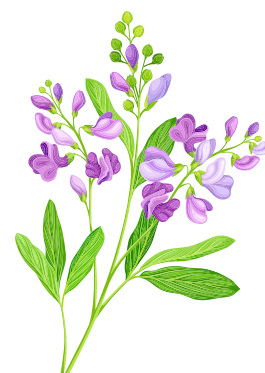
REF : TER77MEL25STHUB

Conditionnement : 25 kg
Préconisation (Qté/ha) : 25 kg
Essences : sarrasin 8 kg, millet 5 kg, sorgho grains 3,5 kg, moha 5 kg, vesce commune 3,5 kg .



Code P.A.C. : MCR

J	F	M	A	M	J	J	A	S	O	N	D
---	---	---	---	---	---	---	---	---	---	---	---





SORGHO FOURRAGER "LATTE" / SARRASIN / NIGER

REF : TER77NID25SMN

Conditionnement : 25 kg
Préconisation (Qté/ha) : 25 kg
Essences : sorgho fourrager 12 kg,
sarrasin 11 kg, niger sc 2 kg.

J F M A M J J A S O N D



Code P.A.C. : MCR

SORGHO FOURRAGER "LATTE" / LUZERNE (PÉRENNE)

REF : TER77NID20SFLP

Conditionnement : 20 kg
Préconisation (Qté/ha) : 20 kg
Essences : sorgho fourrager 12 kg,
luzerne 8 kg (possibilité d'un
semis direct sur N+1).



Code P.A.C. : MCR

J F M A M J J A S O N D



SORGHO FOURRAGER "LATTE" / MILLET / NIGER

REF : TER77NID25SMN

Conditionnement : 25 kg
Préconisation (Qté/ha) : 25 kg
Essences : sorgho fourrager 12 kg,
millet 11 kg, niger 2 kg.

J F M A M J J A S O N D



Code P.A.C. : MCR

SORGHO FOURRAGER "LATTE" / SORGHO GRAIN

REF : TER77NID25SFSG

Conditionnement : 25 kg
Préconisation (Qté/ha) : 25 kg
Essences : sorgho fourrager
latte 12 kg, sorgho grain 13 kg.



Code P.A.C. : MCR

J F M A M J J A S O N D





**TOURNESOL / SARRASIN /
MOHA / SORGHO GRAIN**
REF : TER77TSMMSG25

Conditionnement : 25 kg
Préconisation (Qté/ha) : 25 kg
Essences : tournesol 4 kg, sarrasin 11 kg,
moha 4 kg, sorgho grain 6 kg.



Code P.A.C. : MCR

J F M A M J J A S O N D

**TOURNESOL / SARRASIN /
MILLET / SORGHO GRAIN**
REF : TER77TSMISG25

Conditionnement : 25 kg
Préconisation (Qté/ha) : 15 kg
Essences : tournesol 4 kg,
sarrasin 11 kg, millet 4 kg,
sorgho grain 6 kg.



Code P.A.C. : MCR



J F M A M J J A S O N D



MÉLANGE POUR LES PARCELLES CLASSÉES J5M OU J6S



MILLET / SARRASIN / MOHA / RADIS FOURRAGER / COLZA / NAVETTE / CHOU FOURRAGER REF : TER77NID15MORACOH

Conditionnement : 15 kg
Préconisation (Qté/ha) : 15 kg
Essences : annuel, Millet 5.1 kg, sarrasin 5.1 kg, moha 2.4 kg, radis fourrager 0.6 kg, colzas 0.6 kg, navette 0.6 kg, chou fourrager 0.6 kg.

J F M A M J J A S O N D



**Code P.A.C. : J5M (SIE)
J6S (hors SIE)**

RADIS FOURRAGER / TRÈFLE ALEXANDRIE / SARRASIN / PHACÉLIE / TRÈFLE INCARNAT REF : TER77PRPTTS15

Conditionnement : 15 kg
Préconisation (Qté/ha) : 15 kg
Essences : annuel, radis fourrager 3 kg, phacélie 1 kg, trèfle alexandrie 2 kg, sarrasin 5 kg, trèfle incarnat 4 kg.



Code P.A.C. : J6S (hors SIE)

J F M A M J J A S O N D



MOUTARDE / SARRASIN / MOHA REF : TER77NID15MSM

Conditionnement : 15 kg
Préconisation (Qté/ha) : 15 kg
Essences : annuel, moutarde 1 kg, sarrasin 9 kg, moha 5 kg.

J F M A M J J A S O N D



Code P.A.C. : J6S (hors SIE)



MÉLANGES MÉLLIFÈRE

DESCRIPTION

Les espaces mellifères sont fondamentaux pour la pollinisation. Ils seront source d'insectes pour l'alimentation de l'avifaune, tout en leur permettant d'y trouver un abri jusqu'à la fin de l'automne. Ils possèdent aussi un fort potentiel dans le changement de paysage. Tous ces mélanges sont éligibles pour vos surfaces d'intérêt écologique S.I.E.

SEMENCES POUR VOS MÉLANGES MÉLLIFÈRES (CIFF - MAE- ZNT)



MÉLLIFÈRE HAUTE REF : TER77MEL1JMH

Semis uniquement sur terre réchauffée (mi-mai) / annuel.
Conditionnement : 1 kg
Préconisation (Qté/ha) : 4 kg
Essences : cosmos variés, zinnia géant, lin usittatissimum centaurée.



J F M A M J J A S O N D

Code P.A.C. : J5M ou J6S

MÉLLIFÈRE BASSE REF : TER77MEL1JMB

Semis uniquement sur terre réchauffée (mi-mai) / annuel.
Conditionnement : 1 kg
Préconisation (Qté/ha) : 4kg
Essences : Nigelle de damas, bourrache, phacélie, centaurées doubles, soucis.



J F M A M J J A S O N D

Code P.A.C. : J5M ou J6S

MÉLLIFÈRE TAPIS FLORAL MULTICOLORE ANNUEL

Semis uniquement sur terre réchauffée (mi-mai) / annuel.
Conditionnement : 5 kg
Préconisation (Qté/ha) : 10 à 20 kg
Essences : 28 espèces annuelles.



J F M A M J J A S O N D

Code P.A.C. : J5M ou J6S

"MÉLLIFÈRE 1" TERRITOIRE 77 REF : TER77MELSP1

Semis uniquement sur terre réchauffée (mi-mai) / bisannuel.
Conditionnement : 10 kg
Préconisation (Qté/ha) : 10 kg
Essences : trèfle de perse, sainfoin, trèfle incarnat, mélilot, phacélie, bourrache.



J F M A M J J A S O N D

Code P.A.C. : J5M ou J6S



NOUVEAU

"MELLIFÈRE 2"
TERRITOIRE 77
 RÉF : TER77MELSP2



Semis uniquement sur terre réchauffée (mi-mai) / bisannuel.

Conditionnement : 15 kg

Préconisation (Qté/ha) : 15 kg

Essences : tournesol, sarrasin, trèfle incarnant, trèfle alexandrie, phacélie, bourrache.

J F M A M J J A S O N D



Code P.A.C. : J5M ou J6S



FLEURS CHAMPÊTRES
 RÉF : TER77MELIBC4

Conditionnement : 1 kg

Préconisation (Qté/ha) : 10 kg

Essences : pluriannuel, 23 espèces annuelles et 27 vivaces.



Code P.A.C. : J5M ou J6S

J F M A M J J A S O N D

FLEURS MIEL ET PAPILLONS
 RÉF : TER77FMPB1 / TER77FMP5B



Conditionnement : 1 kg ou 5 kg

Préconisation (Qté/ha) : 10 kg

Essences : pluriannuel, 23 espèces annuelles et 27 vivaces.

J F M A M J J A S O N D



Code P.A.C. : hors P.A.C.

MÉLANGE POLLIFAUNIFLOR
 RÉF : TER77POLLIS



Conditionnement : 5 kg

Préconisation (Qté/ha) : 10kg à 20kg

Essences : pluriannuel.

J F M A M J J A S O N D



Code P.A.C. : J5M



CULTURES PÉRENNES (LONGUE DURÉE)

DESCRIPTION

En raison des coût des semences à l'hectare, les cultures pérennes représentent généralement un lourd investissement qu'il faut amortir sur la durée. Leur implantation lente est aussi à prendre en compte. De ce fait, ces cultures sont totalement adaptées sur des parcelles hors Surface Agricole Utile (S.A.U) ou des parcelles agricoles hors rotation.

CULTURES PERENNES (10 À 15 ANS)



SWITCH GRASS GÉNÉTIQUE CAVE IN ROCK REF : TER77CP5SG



Le switchgrass est une graminée pérenne qui s'installe par semis pour 10 à 15 ans. Elle s'établit en 2 ou 3 ans et développe une petite racine rhizomateuse **non invasive**. Adorée par les faisans !
Conditionnement : 5 kg
Préconisation (Qté/ha) : 10 kg semis sur sol propre et chaud
Essences : switch grass type cave in rock.

Conseil : afin d'obtenir un couvert dès la première année nous vous préconisons l'association Switch Grass / Seigle Forestier.

SEIGLE FORESTIER REF : TER77CP25SF



Conditionnement : 25 kg
Préconisation (Qté/ha) : 25 kg
Essences : seigle forestier.

J F M A M J J A S O N D



Code P.A.C. : PTR
ou PPH (+/- 5 ans)

J F M A M J J A S O N D



Code P.A.C. : SGP

SILPHIE PERFOLIÉE REF : TER77CP1SP



Une grande fleur de plus de 2,5m qui offre un réel habitat de protection. Semis sur sol propre.
Conditionnement : 1 kg
Préconisation (Qté/ha) : 3 kg à 4 kg
Essences : silphie perfoliée.

GENÊT COMMUN REF : TER77CP1GC



Plante adaptée à tous les types de sol sauf trop humide, implantation à la volée.

Conditionnement : 1 kg
Préconisation (Qté/ha) : 4 kg
Essences : genêt commun.

J F M A M J J A S O N D



Code P.A.C. : ACP

J F M A M J J A S O N D



Code P.A.C. : SNE

SEM'obord 77



BORDS DE CHEMIN

Le semis "bords de chemin" ou de champs permet d'obtenir une végétation stable et diversifiée, afin d'en faciliter l'entretien, tout en préservant et favorisant la biodiversité.

Un "bord de champ" est l'espace se situant à l'interface entre une culture et tout autre milieu adjacent (chemin agricole, haie, autre parcelle...).

LE SEMIS PEUT ÊTRE UNE SOLUTION LORSQUE :

- la bordure est inexistante ou très étroite.
- le couvert a été mis à nu moins de 50% de recouvrement.
- la bordure est composée d'adventices problématiques.
- la bordure devient un espace d'aménagement et d'embellissement du paysage.

Un diagnostic simplifié de la flore permet d'affiner le conseil.



QUEL COUVERT SEMER ?

Différents mélanges mellifères pluriannuels.

QUAND SEMER ?

De préférence à l'automne ou au printemps.

UTILISER LE SEM'OBORD 77 POUR VOS SEMIS

- largeur de travail → 1 mètre.
- outil tracté par un engin motorisé.
- disque covercrop pour travailler la terre en surface.
- semoir à soufflerie.
- rouleau à pneus pour appuyer le semis.



Matériel spécifique permettant un travail du sol et un semis simultané de mélanges floraux sur les bordures de chemin (1m).

POUR TOUT CHANTIER ET DIAGNOSTIC, NOUS CONSULTER

NOUVEAU

TERRITOIRE BORD DE CHEMIN 1

REF : TERMEL10BC1

Conditionnement : 15 kg
Préconisation (Qté/ha) : 30 kg
Essences : trisannuel, luzerne 9.5 kg, trèfle incarnat 1.5 kg, mélilot 2.5 kg, phacélie 0.5 kg, soucis 0.5 kg, bourrache 0.5kg.



J F M A M J J A S O N D

Code P.A.C. : hors P.A.C.



TERRITOIRE BORD DE CHEMIN 2

REF : TER77MEL15BC2

Conditionnement : 15 kg
Préconisation (Qté/ha) : 15 kg
Essences : trisannuel, fleurs "passe partout" 10 kg, paturon 5 kg.



Code P.A.C. : hors P.A.C.

J F M A M J J A S O N D

TERRITOIRE BORD DE CHEMIN 3

REF : TER77MEL15BC3

Conditionnement : 15 kg
Préconisation (Qté/ha) : 15 kg
Essences : trisannuel, sainfoin 2.5 kg, phacélie 0.9 kg, trèfle de perse 0.5 kg, trèfle incarnat 2.5 kg, mélilot 0.5 kg, bourrache 0.1 kg, lotier 1 kg, fétuque élevée 5 kg, dactyle 2 kg.



J F M A M J J A S O N D

Code P.A.C. : hors P.A.C.



NOUVEAU

TERRITOIRE BORD DE CHEMIN 4 FLEURS SAUVAGES FRANCE

REF : TER77MEL5BC4

Conditionnement : 5 kg
Préconisation (Qté/ha) : 10 kg
Essences : pluriannuel, 10 vivaces, 9 massicotes.



J F M A M J J A S O N D

Code P.A.C. : hors P.A.C.



NOUVEAU

TERRITOIRE BORD DE CHEMIN 5 FLEURS ET PAPILLONS

REF : TER775MIPAMO /
TER7710MIPAMOD

Conditionnement : 5 / 10 kg
Préconisation (Qté/ha) : 20 kg
Essences : pluriannuel, 23 espèces annuelles et 27 vivaces : 3.5kg, luzerne 2.6 kg, trèfle incarnat 0.7 kg, vesce velue 3.2 kg.



J F M A M J J A S O N D

Code P.A.C. : hors P.A.C.



NOUVEAU

TERRITOIRE BORD DE CHEMIN 6 AGRIFAUNE

REF : TER77MEL5BCAGRIF

Conditionnement : 10 kg
Préconisation (Qté/ha) : 20 kg
Essences : 18 variétés 50% fleurs sauvages, 50% graminées



Code P.A.C. : hors P.A.C.

CAP FILIÈRE
SEMENCES ET PLANTS

J F M A M J J A S O N D

SEM'ala volée 77



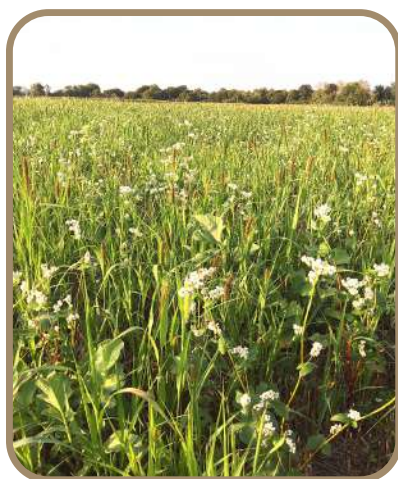
LES C.I.P.A.N. SEMÉS AVANT MOISSON

Description :

Sur le plan agricole, il est bon de rappeler qu'une culture intermédiaire piège à nitrates (C.I.P.A.N.) est une culture temporaire de plantes à croissance rapide destinées à entretenir la fertilité des sols entre deux cultures de vente. Semé après déchaumage, ce couvert végétal peut devenir une surface intéressante car appréciée de la petite faune de plaine. La nouveauté vient de l'idée de semer les C.I.P.A.N. avant la moisson, ce qui permet l'économie du déchaumage et garantit ainsi un développement précoce du couvert. Nos mélanges sont éligibles pour les surfaces S.I.E. (selon réglementation en cours).

AVANTAGES AGRONOMIQUES

- Diminution considérable des charges de mécanisation (-83%)
- Amélioration du débit de chantier (1h/20 ha gagnée)
- Meilleure périodicité pour ce type de travail (fin juin, début juillet)
- Participe à la diminution des gaz à effet de serre
- Pratique favorable au stockage carbone
- Stimule l'activité biologique et améliore la qualité des sols
- Développement du taux de matière organique
- Retient les particules érodées
- Favorise l'infiltration de l'eau par un système racinaire multiple
- Absorbe une partie des nitrates et autres matières actives (produits phytosanitaires et les fertilisants)



AVANTAGES POUR LA BIODIVERSITÉ

- Développe un couvert très rapidement après la moisson
- Diminue par son principe le C.I.P.A.N. à base de moutarde pure
- Meilleure périodicité pour un couvert (d'août à décembre)
- Favorise de nombreux pollinisateurs
- Pérennise les ressources nutritives sur une période descendante

**POUR TOUT CHANTIER ET
DIAGNOSTIC, NOUS CONSULTER**

Ces mélanges sont spécialement conçus pour une implantation avant moisson à la volée. Cette méthodologie présente de nombreux avantages agronomiques, économiques et faunistiques.

Elle peut répondre aux différents problèmes de sécheresse estivale tout en garantissant un couvert très développé dès les mois d'août et septembre.

Un mélange à la volée doit être majoré de 30% par rapport à un semis classique.

VOLCELEST

REF : TER77CI25VO

Conditionnement : 25 kg
Préconisation (Qté/ha) : 20 kg
Essences : radis fourrager 5 kg, vesce 3,75 kg, tournesol 3,75 kg, sarrasin 5 kg, sorgho fourrager 3,75 kg, millet perle 3,75 kg.

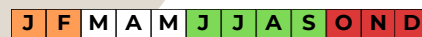


éligible SIE

AGRO - MELLIFÈRE 1

REF : TER77AGRMEL225

Conditionnement : 25 kg
Préconisation (Qté/ha) : 25 kg
Essences : radis fourrager 4 kg, vesce commune 4 kg, tournesol 3 kg, sarrasin 4 kg, **millet** 4 kg, trèfle incarnat 2 kg, trèfle d'Alexandrie 2 kg, phacélie 1,5 kg, bourrache 0,5 kg.

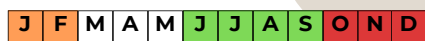


éligible SIE

AGRO - MELLIFÈRE 2

REF : TER77AGRMEL25

Conditionnement : 25 kg
Préconisation (Qté/ha) : 25 kg
Essences : radis fourrager 4 kg, vesce commune 4 kg, tournesol 3 kg, sarrasin 4 kg, **moha** 4 kg, trèfle incarnat 2 kg, trèfle d'Alexandrie 2 kg, phacélie 1,5 kg, bourrache 0,5 kg.



éligible SIE



"VOLÉE 1" ECO
TERRITOIRE 77
REF : TER77VOL1ECO15

Conditionnement : 15 kg
Préconisation (Qté/ha) : 15 kg
Essences : moutarde blanche 1,95 kg,
moutarde d'abyssine 3,90 kg,
vesce commune 4,20 kg,
sarrasin 4,95 kg.



J F M A M J J A S O N D



éligible SIE

"VOLÉE 1" ECO
OPTIONS TRÈFLES
REF : FSVOL1ECO15OP

Conditionnement : 15 kg
Préconisation (Qté/ha) : 15 kg
Essences : moutarde blanche 1,5 kg,
moutarde d'abyssine 3,90 kg,
vesce commune 3 kg, sarrasin 1,35 kg,
trèfle incarnat 1,95 kg,
trèfle d'alexandrie 1,50 kg.



J F M A M J J A S O N D



éligible SIE

"VOLÉE 2"
TERRITOIRE 77
REF : TER77VOL2ECO15

Conditionnement : 15 kg
Préconisation (Qté/ha) : 15 kg
Essences : moutarde blanche 1,80 kg,
moutarde d'abyssine 4,05 kg,
vesce commune 4,05 kg,
radis fourrager 2,55 kg,
radis chinois 2,55 kg.



J F M A M J J A S O N D



éligible SIE

"VOLÉE 2"
OPTIONS TRÈFLES
REF : TER77VOL2ECO15OP

Conditionnement : 15 kg
Préconisation (Qté/ha) : 15 kg
Essences : moutarde blanche 1,50 kg,
moutarde d'abyssine 3kg, vesce
commune 3 kg, radis fourrager 1,95 kg,
radis chinois 1,95 kg, trèfle
incarnat 2,10 kg, trèfle d'Alexandrie 1,50 kg.



J F M A M J J A S O N D



éligible SIE





C.I.P.A.N.

SEMÉS EN DÉROBÉ

PROTECTION HABITAT - STRUCTURES DE SOLS - PIÈGE A NITRATES MÉLANGE POUR SEMIS CLASSIQUE EN DÉROBÉ



VOLCELEST REF : TER77CI25VO

Conditionnement : 25 kg
Préconisation (Qté/ha) : 20 kg
Essences : radis fourrager 5 kg,
 vesce 3,75 kg, tournesol 3,75 kg,
 sarrasin 5 kg, sorgho fourrager 3,75
 kg, millet perle 3,75 kg.

J F M A M J J A S O N D



Code P.A.C. : éligible SIE

AMARIUS REF : TER77CI10AM

Conditionnement : 10 kg
Préconisation (Qté/ha) : 10 kg
Essences : millet perle 1,5 kg,
 sorgho fourrager 1,5 kg,
 phacélie 1,5 kg, radis chinois 1 kg,
 trèfle vésicule 1,5 kg.



J F M A M J J A S O N D

Code P.A.C. : éligible SIE





CONSUL

REF : TER77CI7CO

Conditionnement : 7,5 kg

Préconisation (Qté/ha) : 15 kg

Essences : phacélie 2,25 kg, sarrasin 2,25 kg, sorgho fourrager 1,5 kg, millet perle 1,5 kg

J F M A M J J A S O N D



éligible SIE

ROSSINI

REF : TER77CI7RO

Conditionnement : 7,5 kg

Préconisation (Qté/ha) : 7,5 kg

Essences : millet perle 1,5 kg, luzerne annuelle 1,5 kg, trèfle d'alexandrie 1,5 kg, fenugrec 1,5 kg, vecse 1,5 kg



J F M A M J J A S O N D



éligible SIE

C.I.P.A.N. AVOINE

REF : TER77CI25SC

Semence certifiée

Conditionnement : 25 kg

Préconisation (Qté/ha) : 25 kg

Essences : avoine diploïde 22 kg, phacélie 3 kg



J F M A M J J A S O N D



éligible SIE





BIO

DESCRIPTION

Nous pouvons vous fournir un ensemble de semences certifiées "Bio" ou certifiées "Non traitées".
Pour toutes demandes particulières, hors catalogue, n'hésitez pas à nous contacter.

SEMENCES ET MÉLANGES CERTIFIÉ "BIO"



NOUVEAU



MÉLANGE MELLIFÈRE BIO

REF : TER77BIO15LUTMP

Conditionnement : 15 kg
Préconisation (Qté/ha) : 30 kg
Essences : luzerne bio 10kg, trèfle incarnat bio 1.5 kg, mélilot bio 2.5 kg, phacélie bio 1 kg.

J F M A M J J A S O N D

Code P.A.C. : MLG



MÉLANGE MELROSE

REF : TER77BIO15MEL

Conditionnement : 15 kg
Préconisation (Qté/ha) : 15 kg
Essences : trèfle alexandrie 2,25 kg, phacélie 3 kg, lin 1,5 kg, radis 1,5 kg, sarrasin 4,5 kg, moutarde blanche 2,25 kg



Cipan bio

J F M A M J J A S O N D



MÉLANGE CAPITOLE

REF : TER77BIO15CAP



Conditionnement : 15 kg
Préconisation (Qté/ha) : 15 kg
Essences : moutarde blanche 2,25 kg,
phacélie 1,5 kg, sarrasin 2,25 kg, vesce
3,75 kg, trèfle squarrosom 2,25 kg, lin
1,5 kg.

Gélif

Cipan bio



Code P.A.C. : éligible SIE

J F M A M J J A S O N D

MÉLANGE PLURI ANNUEL SPÉCIAL ABEILLE BIO

REF : TER771OPLUA

Conditionnement : 10 kg
Préconisation (Qté/ha) : 20 kg
Essences : coriandre bio,
phacélie bio, sarrasin bio,
trèfle incarnat bio, cameline
bio, carvi bio, lin bio, luzerne
bio, mélilot bio



Code P.A.C. : J5M

NOUVEAU



J F M A M J J A S O N D



