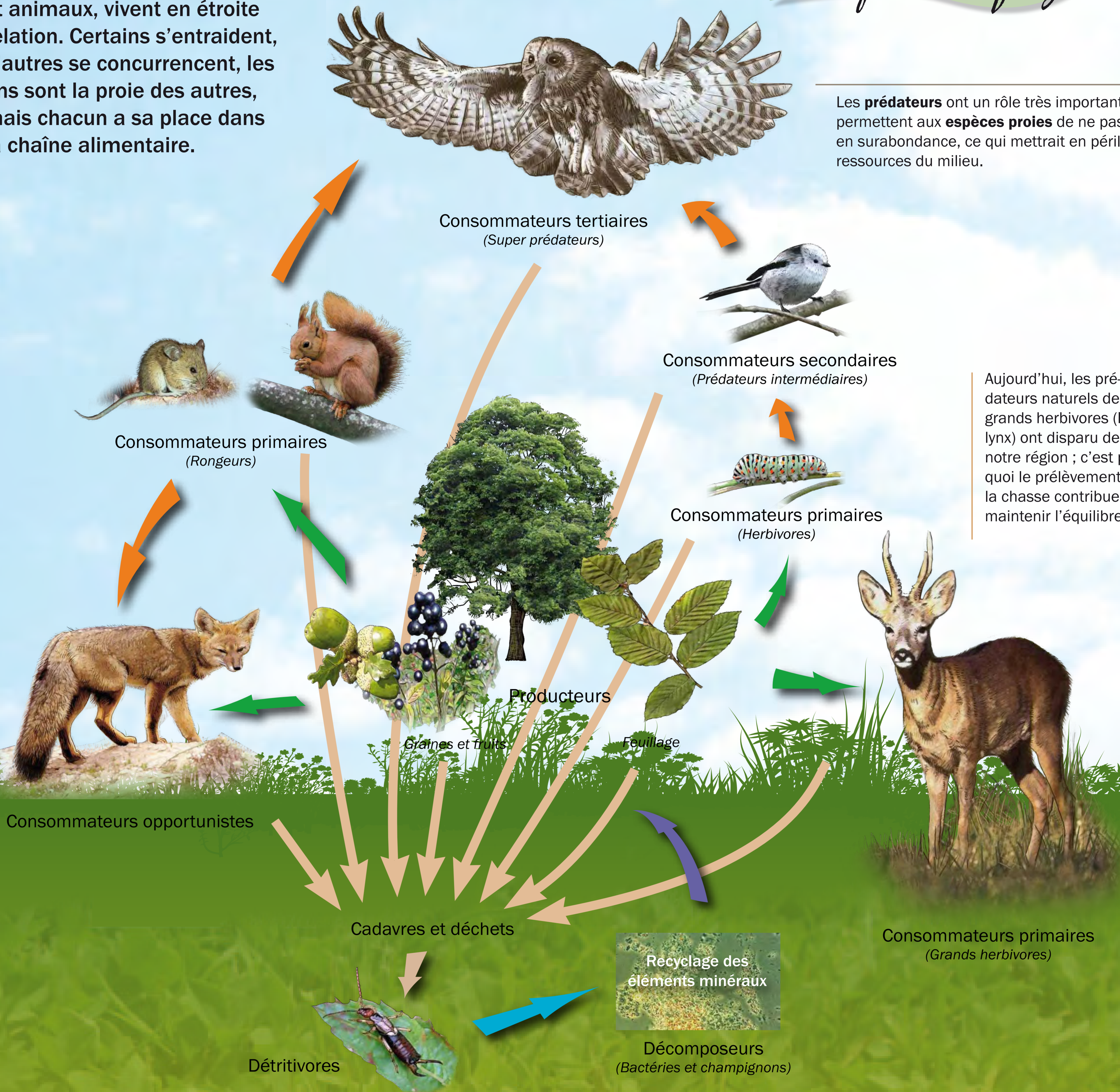


La forêt est un milieu vivant où tous les organismes, végétaux et animaux, vivent en étroite relation. Certains s'entraident, d'autres se concurrencent, les uns sont la proie des autres, mais chacun a sa place dans la chaîne alimentaire.

Un équilibre fragile

Les **prédateurs** ont un rôle très important : ils permettent aux **espèces proies** de ne pas être en surabondance, ce qui mettrait en péril les ressources du milieu.

Aujourd'hui, les prédateurs naturels des grands herbivores (loup, lynx) ont disparu de notre région ; c'est pourquoi le prélèvement par la chasse contribue à maintenir l'équilibre.



Chaque être vivant à sa place...